



DS-Taker

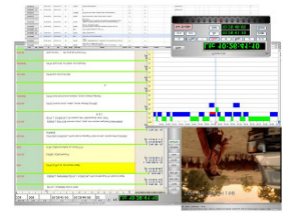
Netto

Brutto

Der erste WYSIWYG (What You See Is What You Get) Taker mit modernster Programmoberfläche. Schnelles, einfaches und kosteneffizientes Arbeiten mit vorhandenen Drehbüchern. Einfaches "What You See Is What You Get" taken, wie in einer Textverarbeitung. Direkter Import von Microsoft Office Dokumenten (.doc/.rtf). Direkter Import von OpenOffice Dokumenten (.doc). Unterstützung des Apple Quicktime® Video File Formates (.mov). Volle Kompatibilität zu den ADR- und EDICOM II Formaten über Import- und Exportfunktionen. Drucken des fertig bearbeiteten Drehbuchs inkl. Takenr. und TC. Externe Gerätesteuerung über das Sony P2® RS422 Protokoll. Shuttle/Play/Stop/Step+/- über Tasten und optional über Shuttle Express oder über den neuen DS-Control Fahrhebel.

3.500,00 €

4.165,00 €



Lieferumfang: Dongle, Software (CD) und Handbuch.

DS-Taker light

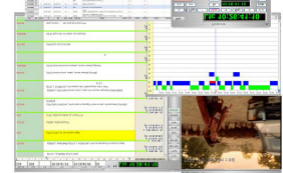
Netto

Brutto

Der DS-Taker Light ist speziell für Synchronbuchautoren und Texter entwickelt worden. Rohübersetzung (Word Doc / RTF), bzw. Conti importieren, anschließend das Quicktime Video laden und los geht's: Take für Take kann getextet werden, mühevole Positionierungen erfolgen nun automatisch und Loops sind möglich, um verschiedene Textversionen lippen synchron nachzusprechen. Generiert wird ein Drehbuch, das unmittelbar zum bildgenauen Taken und Disponieren weiter verwendet werden kann. Einzige Einschränkung ist die Timecodeverarbeitung, die im Zwei-Sekundenraster in der EDL gespeichert werden kann. Lieferumfang: Dongle, Software (CD) und Handbuch. Kostenloser Download: www.feg-online.de/feg

1.200,00 €

1.428,00 €



DS-Taker EDL

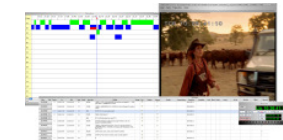
Netto

Brutto

Der DS-Taker EDL ist speziell für Cutter entwickelt, die ausschliesslich eine EDL erstellen wollen. Taken eines Drehbuches in klassischer Art mit Bleistift und Lineal, jedoch nun mit Hilfe von einem Quicktime Bild. Nach dem Laden des Videomaterials und dem Anlegen eines Projektes kann mit dem DS-Taker EDL die Produktion getaktet werden. Nachdem die gesamte Produktion getaktet wurde, kann die Weitergabe der Takedaten online oder via Diskette erfolgen. Es stehen folgende Formate zur Verfügung: DS-ADR, FED-ADR, EDICOM II, RTF, Excel und CSV. Lieferumfang: Dongle, Software (CD) und Handbuch. Kostenloser Download: www.feg-online.de/feg

1.200,00 €

1.428,00 €



DS-ADR

Netto

Brutto

Der DS-ADR ist nicht nur ein Schleifensteuersystem, sondern beschleunigt und optimiert den gesamten Workflow im Synchronprozess. Neben den klassischen Funktionen (8-128 Spur Balkendarstellung der Aufnahmespuren für Dialog und Effektaufnahmen, Schleifensteuerung, Offsetänderungen, Spurwahl, TC In / Out Eingaben / Modifikationen usw.) bietet das System vollen Zugriff auf den Synchrontext, das Originalscript (Conti). Der Text des aktuellen Takes wird automatisch geladen und auf dem Studio-Bildschirm dargestellt, ein papierloser Studiobetrieb ist somit möglich. Die Netzwerkschnittstelle optimiert den Ablauf: Import der Tagesdispo, spontane Castingaufnahmen, Gagenabrechnung (Takeweise oder mit der Wordcount-Funktion).

9.500,00 €

11.305,00 €

Der FPGA basierende DVI-Videoinsertor (HD Format 1920/1080) schaltet im Vorlauf das Bild wahlweise schwarz oder transparent und zeigt den Einzähler (Achtung - 1 - 2 - 3) oder einen Wipe. Außerdem werden der aktuelle Take inklusive Episodenummer, der Timecode und die laufzeitbezogene Darstellung des aktuellen Takes (dynamische Positionsanzeige) eingeblendet. Die Darstellung von bis zu vier Markern (als "Flash"-Symbol oder als Wipe) ermöglicht den Schauspielern eine perfekte Synchronisation im "Off-On" Dialog. Der DVI Insertor ermöglicht den Einsatz von günstigen Consumer TFT Bildschirmen mit der HDMI Schnittstelle im Studio.

Lieferumfang: DS-ADR (19" 2HE Gerät), Studio-Controlpanel, Dongle, Software (CD) und Handbuch. (Nicht im Lieferumfang enthalten ist der Windows XP PC)



DS-Control

Netto

Brutto

Ein Steenbeck® Fahrhebel ermöglicht die präzise Steuerung des DS-Takers. Der DS-Control besteht aus einem Fahrhebel, einem Interface mit USB-Schnittstelle und Treibersoftware für Windows XP Systeme.



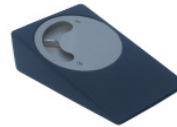
850,00 €

1.011,50 €



DS-Control IF	Netto	Brutto
---------------	-------	--------

Für Kunden, die bereits einen Steenbeck® Fahrhebel haben, wird der DS-Control alternativ auch als DS-Control IF angeboten. Mit einem beigestellten Fahrhebel wird die präzise Steuerung des DS-Takers ermöglicht. Das DS-Control IF besteht aus einem Interface mit USB-Schnittstelle und Treibersoftware für Windows XP Systeme.



	350,00 €	416,50 €
--	----------	----------

DS-Wipe	Netto	Brutto
---------	-------	--------

Der DS-Wipe ist ein Timecodedisplay für das Filmmischatelier, gesteuert vom Soundmaster System. PC gestützt arbeitet der DS-Wipe mit einem auf Linux basierendem Programm. Die TC bzw. Feet/Frame Anzeige erfolgt über eine DVI oder S-VGA Schnittstelle und wird seriell vom Soundmaster angesteuert (z.B. Video Beamer oder TFT/Plasma Display). Bis zu 4 Wipes können gleichzeitig dargestellt werden. Der Wipe Start, gesteuert vom Soundmaster, erfolgt über die EDL List. Alle Parameter sind skalierbar (Size/colour/font).

Lieferumfang: DS-Wipe (19" 1 HE Gerät) und Handbuch.

	3.200,00 €	3.808,00 €
--	------------	------------



Optionen	Netto	Brutto
----------	-------	--------

ADR Option 6, ProTools Option für FED ADR

Die Erweiterung **ADR Option 6** ermöglicht die serielle Steuerung von ProTools als Master, die Ansteuerung der Kanalwahl und die Rec ON/OFF Befehle ohne zusätzliche Interfaces direkt über RS 422 - Sony P2 Protokoll. Die Option besteht aus Software, RS 232/422 Adapter und Dongle.

	3.000,00 €	3.570,00 €
--	------------	------------

EDI Option 9, ProTools Option für EDICOM II

Die Erweiterung **EDI Option 9** ermöglicht die serielle Steuerung von ProTools als Master, die Ansteuerung der Kanalwahl und die Rec ON/OFF Befehle ohne zusätzliche Interfaces direkt über RS 422 - Sony P2 Protokoll. Die Option besteht aus Software und Dongle.

	3.000,00 €	3.570,00 €
--	------------	------------

ADR Option 7, FEG-Remote Software zur Steuerung von Nuendo über FED ADR

Die Erweiterung **ADR Option 7** ermöglicht die serielle Steuerung von Nuendo, die Ansteuerung der Kanalwahl, Übertragung von Takenamen inkl. Episode / Produktionsnamen und die Rec ON/OFF Zeiten ohne zusätzliche Interfaces direkt über RS 422 - FEG Protokoll. Die Option besteht aus Software, RS 232/422 Adapter und Dongle.

	2.500,00 €	2.975,00 €
--	------------	------------

EDI Option 10, FEG-Remote Software zur Steuerung von Nuendo über gtc EDICOM II

Die Erweiterung **EDI Option 10** ermöglicht die serielle Steuerung von Nuendo, die Ansteuerung der Kanalwahl, Übertragung von Takenamen inkl. Episode / Produktionsnamen und die Rec ON/OFF Zeiten ohne zusätzliche Interfaces direkt über RS 422 - FEG Protokoll. Die Option besteht aus Software und Dongle.

	2.500,00 €	2.975,00 €
--	------------	------------

EDI Option 2, VTR Sony P2 Option

Über die COM1 (VTR-A), sowie die COM2 (VTR-B) Schnittstelle kann eine Videomaschine, die auf Sony P2 Protokoll Kommandos reagiert, gesteuert werden.

	1.200,00 €	1.428,00 €
--	------------	------------

Sämtliche Preise sind Verkaufspreise pro Stück in Euro. Diese Preisliste gilt ab dem 01.06.2010.
Mit Erscheinen dieser Preisliste werden alle vorhergehenden Preislisten ungültig. Preisänderungen und Druckfehler vorbehalten.
Es gelten die Liefer- und Zahlungsbedingungen, sowie die AGB der FEG Media UG.